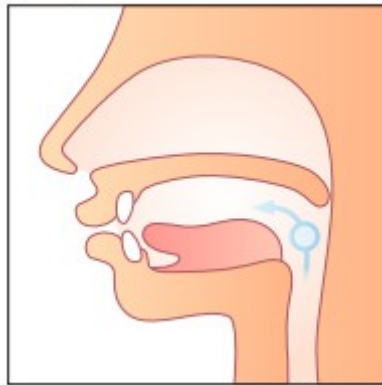


Practice 1 Phonetic Symbols

w --- would /wu'd/
woman /wu'mən/

[w]



Stick out your lips and make your lips round as if you were going to kiss someone.

キスをしようとするみたいに、
口を前につきだし、クチビルを丸くします。
チクワを加えたような口の形で発音することで、
「ウ」よりもこもった音になります。

✓ TRY

would would would

✓ CHECK

The woman wouldn't open the window.

その女性は窓を開けようとしなかった。

※window /wi'ndou/ の最後の w の発音は"u"の発音。"w"ではありません。

Practice 2 Words

w	<p>we</p> <p>watch</p> <p>war</p> <p>water</p> <p>when</p> <p>white</p> <p>winter</p> <p>witty</p> <p>witch</p> <p>worldwide</p>	<p>wiː</p> <p>wɑːtʃ</p> <p>wɔːr</p> <p>wɔːtər</p> <p>hweːn</p> <p>hwaɪt</p> <p>wɪntər</p> <p>wɪtʃi</p> <p>wɪtʃ</p> <p>wəːrldwaɪd</p>
---	--	--

Practice 3 Sentences

Where are we going now?

私達は今どこに向かっているんですか？

Japan participated in World War I from 1914 to 1917.

日本は1914年から1917年まで第一次世界大戦に参加した。

He went out to water the plants. (*Dictionary*)

彼は植物に水をやりにいった。

Practice 4 Tongue Twisters

I wish to wish the wish you wish to wish, but if you wish the wish the witch wishes,

私はあなたが望みたがっている願いを望みたいのですが、

もしあなたが魔女が望む願いを望むなら、

I won't wish the wish you wish to wish.

私はあなたが望みたいがっている願いを望むことはありません。

--- That's it for today. Enjoy free conversation or go on to the next page. ---

今日はここまでです。フリー会話に取り組むか、次のページに進みましょう。



Try the additional materials below for further study.

追加資料に取り組んで、もっと勉強しよう。

Additional Material A Song

We wish you a Merry Christmas;

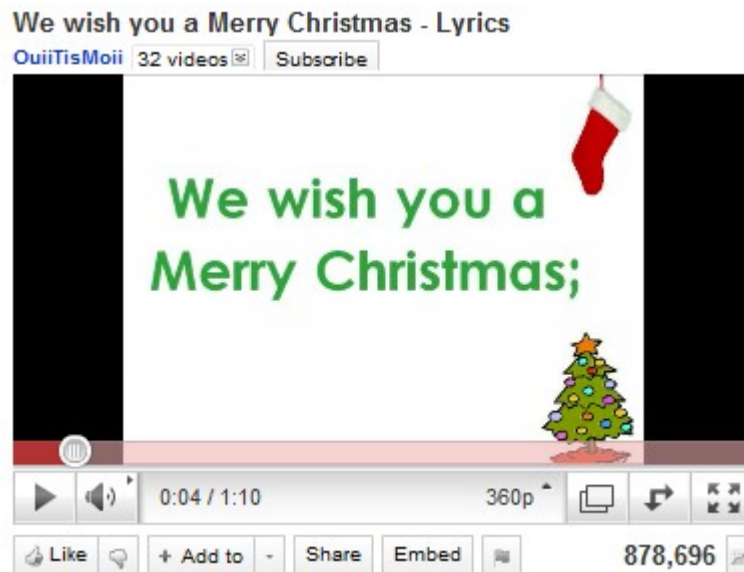
クリスマスおめでとう

We wish you a Merry Christmas;

クリスマスおめでとう

We wish you a Merry Christmas and a Happy New Year.

クリスマスおめでとう そして新年おめでとう



ビデオ : <http://www.youtube.com/watch?v=-DYtrw2mikA>

Additional Material B More Words

W1	wages wait walk wall want war warm warn wash waste	we'ɪdʒ we'ɪt wɔːk wɔːl wɑːnt wɔːr wɔːrm wɔːrn wɑːʃ we'ɪst
W2	watch water wave way we weak wealth weapon wear weather	wɑːtʃ wɔːtər we'ɪv we'ɪ wiː wiːk we'lθ we'pɒn we'ər we'ðər

Additional Material C More Words

W3	week weigh welcome well west wet what wheel when	wi:'k we'it we'lkəm we'l we'st we't hwʌ't hwi':l hwe'n
W4	where which while white who whole why wide wife wild	hwe'ər hwi'tʃ hwa'il hwa'it hu':z ho'ul wa'i wa'id wa'if wa'ild

アメリカ国営放送のVOA 1500 ワードブックからの抜粋です。X1 などの分類は、ラングリッチの分類表によります。